



TERRE NUOVE

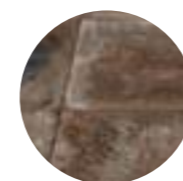
Porcelain

Gres porcellanato
Feinsteinzeug

Grès cérame
Керамогранит



Surfaces



Nat
Natural

Colours



Brown



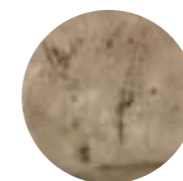
Dark



Light



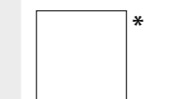
Sand



Warm

Number
of patterns

Sizes



55 **60x60** 24"x24"



75 **30x60** 12"x24"



60 **30x30** 12"x12"

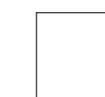


80 **15x30** 6"x12"



110 **7,3x30** 3"x12"

Decors&Accessories



60x60 24"x24" Opera



30x30 12"x12" Mos/16



30x30 12"x12" Caleido



* Rectified Rettificato • Kalibriert • Rectifié • Ректифицированная

Terre Nuove Dark 3030
Terre Nuove Dark 1530
Terre Nuove Dark 730







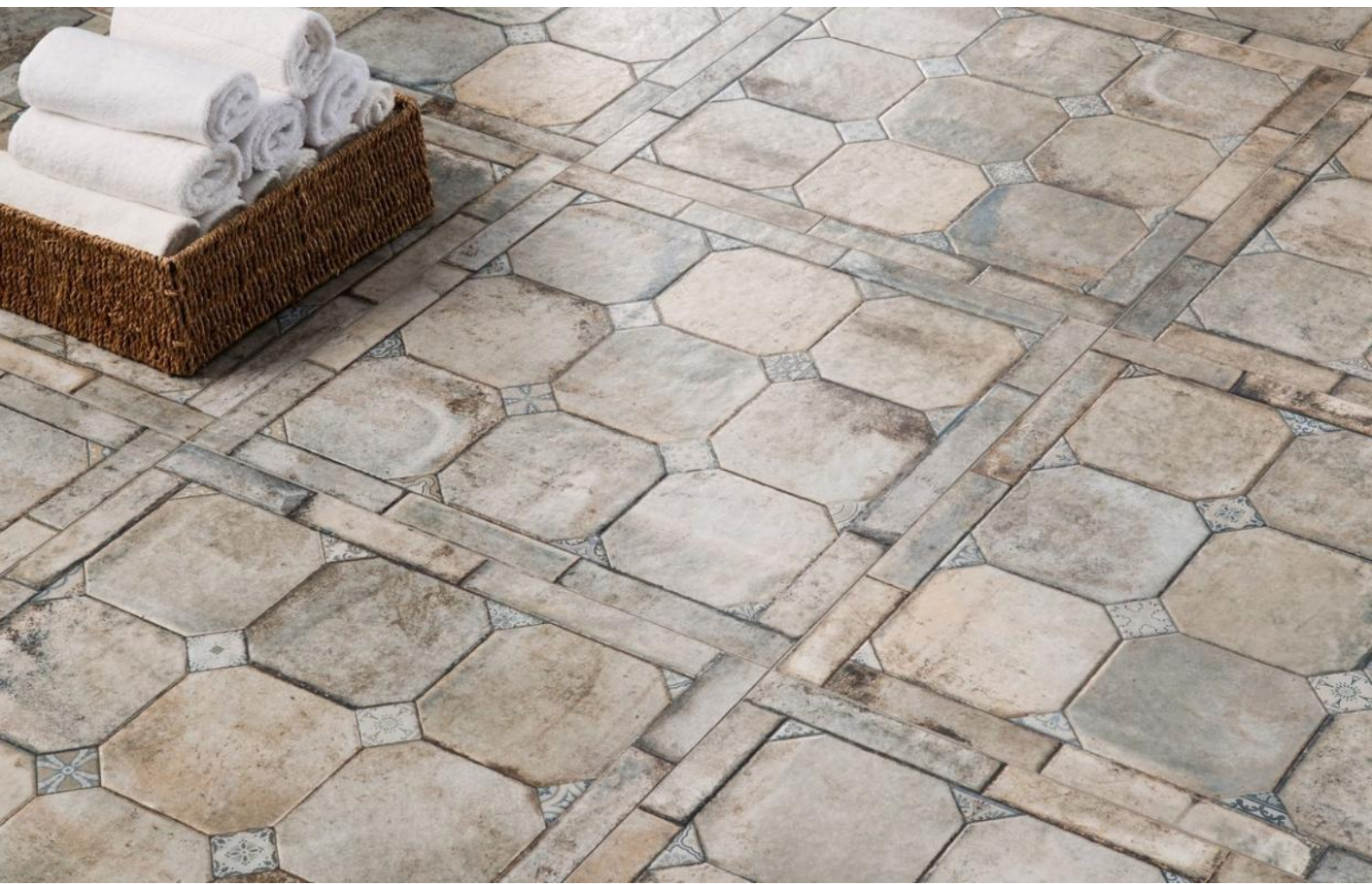
















TERRE NUOVE

Porcelain Gres porcellanato Feinsteinzeug Grès cérame Керамогранит



V4 F5 FPO A-1 ASTM DCOF RET 60x60 24"x24" EN 14411 APPENDICE G Bla GL

Colours Colori • Farben • Couleurs • Цветов

Brown



Dark



Light



Sand



Warm



Sizes Formati • Formate • Format • Форматы

	10mm				
	60x60 24"x24"	30x60 12"x24"	30x30 12"x12"	15x30 6"x12"	7,5x30 3"x12"
Surface	NAT	NAT	NAT	NAT	NAT
Brown	Terre Nuove Brown 6060 Ret CSATN60B60	Terre Nuove Brown 3060 CSATENBR60	Terre Nuove Brown 3030 CSATENBR30	Terre Nuove Brown 1530 CSATENBR15	Terre Nuove Brown 730 CSATENBR07
Dark	Terre Nuove Dark 6060 Ret CSATN60D60	Terre Nuove Dark 3060 CSATENDK60	Terre Nuove Dark 3030 CSATENDK30	Terre Nuove Dark 1530 CSATENDK15	Terre Nuove Dark 730 CSATENDK07
Light	Terre Nuove Light 6060 Ret CSATN60L60	Terre Nuove Light 3060 CSATENLI60	Terre Nuove Light 3030 CSATENLI30	Terre Nuove Light 1530 CSATENLI15	Terre Nuove Light 730 CSATENLI07
Sand	Terre Nuove Sand 6060 Ret CSATN60S60	Terre Nuove Sand 3060 CSATENSA60	Terre Nuove Sand 3030 CSATENSA30	Terre Nuove Sand 1530 CSATENSA15	Terre Nuove Sand 730 CSATENSA07
Warm	Terre Nuove Warm 6060 Ret CSATN60W60	Terre Nuove Warm 3060 CSATENWA60	Terre Nuove Warm 3030 CSATENWA30	Terre Nuove Warm 1530 CSATENWA15	Terre Nuove Warm 730 CSATENWA07
Pz / Box	4	7	13	23	46
Mq / Box	1,44	1,26	1,17	1,04	1,01
Kg / Box	30,2	26,5	24,6	21,8	21,2
Kg / Mq	21	21	21	21	21
Boxes / Pallet	30	32	40	44	44
Mq / Pallet	43,2	40,32	46,8	45,76	44,44
Kg / Pallet	906	848	984	959	933

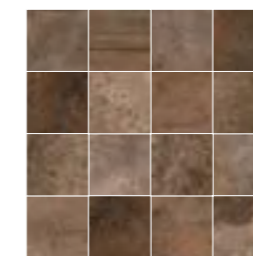
* Rectified Rettificato • Kalibriert • Rectifié • Ректифицированная

Decors&Accessories

	10mm		
	Opera 60x60 24"x24"	Mos/16 30x30 12"x12"	Caleido 30x30 12"x12"
Surface	NAT	NAT	NAT
Opera Brown 6060 Ret CSAOPEBR60	Opera Brown 6060 Ret CSAOPEBR60	Mos/16 Terre Nuove Brown CSAMTNBR16	Caleido Brown CSACABRO01
Opera Dark 6060 Ret CSAOPEDA60	Opera Dark 6060 Ret CSAOPEDA60	Mos/16 Terre Nuove Dark CSAMTND16	Caleido Dark CSACADAR01
Opera Light 6060 Ret CSAOPELI60	Opera Light 6060 Ret CSAOPELI60	Mos/16 Terre Nuove Light CSAMTNLI16	Caleido Light CSACALIG01
Opera Sand 6060 Ret CSAOPESA60	Opera Sand 6060 Ret CSAOPESA60	Mos/16 Terre Nuove Sand CSAMTNSA16	Caleido Sand CSACASAN01
Opera Warm 6060 Ret CSAOPEWA60	Opera Warm 6060 Ret CSAOPEWA60	Mos/16 Terre Nuove Warm CSAMTNWA16	Caleido Warm CSACAWAR01
	4	6	6
	1,44	0,54	0,54
	30,2	10,8	10,8
	21	20	20
	30	60	60
	43,2	32,4	32,4
	906	648	648

Surfaces Superfici • Oberflächen • Surfaces • Поверхности

Nat Natural



Mos/16* 30x30 12"x12"



Caleido* 30x30 12"x12"

* On net
Montato su rete
Auf Netz
Sur trame
Собрана на сетке

Number of patterns

Numero di grafiche • Grafische Nummer • Nombre d'images • Количество графических оформлений

55	75	90	80	110
60x60 24"x24"	30x60 12"x24"	30x30 12"x12"	15x30 6"x12"	7,5x30 3"x12"

Special Trims • Pezzi Speciali • Formteile • Pièces Spéciales • Специальные Изделия

	10mm			
	Battiscopa/60 9,5x60 3 7/8"x24"	Battiscopa/30 8,2x30 3 1/4"x12"	Top Scala 30x30 12"x12"	Ang. Top Scala 30x30 12"x12"
Surface	NAT	NAT	NAT	NAT
Battiscopa/60 Brown CSABTNBR60	Battiscopa/60 Brown CSABTNBR60	Batt./30 Terre Nuove Brown CSABTNBR30	Top Scala Terre Nuove Brown CSATSTBR01	Top Scala Ang. Terre Nuove Brown CSATATBR02
Battiscopa/60 Dark CSABTND60	Battiscopa/60 Dark CSABTND60	Batt./30 Terre Nuove Dark CSABTND30	Top Scala Terre Nuove Dark CSATSTDR01	Top Scala Ang. Terre Nuove Dark CSATATDR02
Battiscopa/60 Light CSABTNLI60	Battiscopa/60 Light CSABTNLI60	Batt./30 Terre Nuove Light CSABTNLI30	Top Scala Terre Nuove Light CSATSTLI01	Top SScala Ang. Terre Nuove Light CSATATLI02
Battiscopa/60 Sand CSABTNSA60	Battiscopa/60 Sand CSABTNSA60	Batt./30 Terre Nuove Sand CSABTNSA30	Top Scala Terre Nuove Sand CSATSTSA01	Top Scala Ang. Terre Nuove Sand CSATATSA02
Battiscopa/60 Warm CSABTNWA60	Battiscopa/60 Warm CSABTNWA60	Batt./30 Terre Nuove Warm CSABTNWA30	Top Scala Terre Nuove Warm CSATSTWA01	Top Scala Ang. Terre Nuove Warm CSATATWA02
	14	25	6	2

Certifications

Certificazioni • Zertifizierungen • Certifications • Сертификаты



Terre Nuove Sand 3030
Terre Nuove Warm 6060 Ret



Static coefficient of friction
ASTM test
ASTM C1028 - 06

Dynamic coefficient of friction
DCOF AcuTest®
ANSI A137.1 - 2012

Dry $\mu > 0,6$ Wet $\mu > 0,6$
Natural Surface - Antislip

WET $\geq 0,42$
Natural Surface - Antislip

Suggestion for laying

Consigli per la posa • Ratschläge für die Verlegung • Conseil pour la pose • Советы по укладке

Considering the characteristics of this series we suggest:
• 2-3 mm joint RET
• 3-4 mm joint NR
• for the sizes 30x60 lined up laying or 3/4 staggered laying is suggested.

Viste le caratteristiche della serie si consiglia:
• Fuga 2-3 mm RET
• Fuga 3-4 mm NR
• Per i formati 30x60 si consigliano pose affiancate o a correre sfalsate di 3/4.

Im Hinblick auf die Eigenschaften der Serie es empfiehlt sich:
• 2-3 mm. Fuge RET
• 3-4 mm. Fuge NR
• Für Formate 30x60 neben verlegt oder 3/4 versetzt.

Grouting colour
Colore fuga - Farbe der Fuge
Couleur de joint - цвет шов

Brown	Mapei 110 - 111
Dark	Mapei 111 - 132
Light	Mapei 114 - 113
Sand	Mapei 112
Warm	Mapei 110

Vu les caractéristiques de la série, nous conseillons:
• Joint 2-3 mm RET
• Joint 3-4 mm NR
• Pour les formats 30x60, il est conseillé une pose alignée ou une pose décalée au 3/4.

В силу характеристик данной серии рекомендуется:
• Шов 2-3 мм RET
• Шов 3-4 мм NR
• Для форматов 30x60 рекомендуется укладка рядами или со смещением на 3/4.

SYMBOLS

Simbologia	Symboles	Symbole	Условные обозначения
------------	----------	---------	----------------------

RET

Rectified

Rettificata
Kalibriert
Rectifié
Ректифицированная

NR

Non-Rectified

Non Rettificato
Nicht Kalibriert
Non Rectifié
Не Ректифицированный

V1

Tiles with uniform shade appearance

Piastrelle a tono uniforme
Fliesen mit einheitliche Tonalitäten
Carreaux avec nuance uniforme
Однотонная плитка

V2

Tiles with slight shade and aspect variation

Piastrelle con lieve variazione di tono e disegno
Fliesen mit leicht unterschiedlichen Tonalitäten und Muster
Carreaux avec faible différence de nuance et structure
Плитка с легким изменением тона и рисунка

V3

Tiles with moderate shade and aspect variation

Piastrelle con media variazione di tono e disegno
Fliesen mit gemäßigt unterschiedlichen Tonalitäten und Muster
Carreaux avec modérée différence de nuance et structure
Плитка со средним изменением тона и рисунка

V4

Tiles with random shade and aspect variation

Piastrelle con variazione random di tono e disegno
Fliesen mit zufällig unterschiedlichen Tonalitäten und Muster
Carreaux avec différence aléatoire de nuance et structure
Плитка со случайным изменением тона и рисунка

FC

Frost resistant

Ingelivo
Frostsicher
Résistance au gel
Морозостойкая

3

4

5

Surface abrasion group

Gruppo di usura superficiale
Abrieb
Degré de usure superficielle
Группа Истираемости Поверхности

R9

R10

R11

R12

DIN 51130

Antislip

Classificazione antiscivolosità
Rutschhemmungsklassifizierung
Classification glissement
Классификация устойчивости к скольжению

A

A-1

A-0.5

DIN 51097

Antislip

Classificazione antiscivolosità
Rutschhemmungsklassifizierung
Classification glissement
Классификация устойчивости к скольжению

mm

Thickness mm

Spessore mm
Dike mm.
Epaisseur mm
Толщина mm.

CLASSIFICATION OF THE FLOOR TILES FOR WEAR RESISTANCE

Classificazione delle piastrelle da pavimento per la resistenza all'usura	Eingrupplering glasierter Bodenfliesen nach dem Oberflächen verschleisswiderstand	Classement de nos carreaux de sols selon la resistance a l'usure	Классификация напольной плитки по устойчивости к истиранию.
---	---	--	---

Group
Gruppo
Gruppe
Groupé
Группа

1

Light traffic. Floors suitable for areas subject to light foot traffic: for example bedrooms, bathrooms.

Traffico leggero. Pavimenti destinati ad ambienti sottoposti a calpestio leggero come ad esempio camere da letto, sale da bagno.

Leichter Gehverker. Fußböden zu Räumen bestimmt, die leichter ausgesetzt sind, z.b. Schlaf- und Badezimmer.

Petite circulation Carreaux destinés pour pièces soumises à piétinement léger comme par exemple chambres à coucher et salles de bains.

Легкая нагрузка. Напольная плитка, предназначенная для помещений с небольшой интенсивностью хождения, например, спален и ванных комнат.

2

Medium traffic. Floors suitable for areas subject to normal foot traffic yet protected from abrasive agents such as sans, gravel and earth.

Traffico medio. Pavimenti destinati ad ambienti sottoposti a calpestio normale e comunque protetti da agenti abrasivi tipo sabbia, ghiaino, terriccio:

Normaler Gehverker. Fußböden zu Räumen bestimmt, die zu normaler Trittbelastung ausgesetzt sind und dennoch vor abrasivem material wie Sand, Kies oder Erde geschützt sind.

Moyenne circulation. Carreaux destinés pour pièces soumises à piétinement, normal et de toute façon protégées contre agents abrasifs comme sable, gravier, terre.

Средняя нагрузка. Напольная плитка, предназначенная для помещений с нормальной интенсивностью хождения и защищенных от абразивных частиц типа песка, гравия, земли:

3

Medium-heavy traffic. Floors suitable for areas subject to frequent foot traffic yet protected from abrasive agents such as sand, gravel and earth: for example dining-rooms, living-rooms, studies in private houses.

Traffico medio forte. Pavimenti destinati ad ambienti sottoposti a calpestio frequente e comunque protetti da agenti abrasivi tipo sabbia, ghiaino, terriccio, ecc... ad esempio: sale da pranzo, soggiorni, servizi, studi per abitazioni private.

Mittelstarker Gehverker. Fußböden zu vor Abrasivagenzein wie Sand, Kies oder Erde geschützten Räumen bestimmt, dennoch zu häufiger Trittbelastung ausgesetzt, z.b. Esszimmer, Wohnzimmer, Büros in Privatwohnungen.

Moyenne-forte circulation. Carreaux destinés pour pièces protégées contre agents abrasifs comme sable, gravier, terre et soumises à piétinement fréquent: par exemple salle à manger, salles de séjour, études pour maisons individuelles.

Средне-высокая нагрузка. Напольная плитка, предназначенная для помещений с высокой интенсивностью хождения, однако защищенных от абразивных частиц типа песка, гравия, земли и.т.д., например – столовых, гостиных, туалетов, кабинетов в частных домах.

4

Heavy traffic. Floors suitable for areas subject to frequent foot traffic and heavy abrasion: for example corridors, balconies, terraces, private kitchens, hotel rooms and bathrooms.

Traffico forte. Pavimenti destinati ad ambienti sottoposti a calpestio frequente e a forte abrasione, ad esempio: cucine, balconi, terrazzi, ingressi, camere d'albergo, corridoi.

Fußböden zu Räumen bestimmt, die zu häufiger Abrasion ausgesetzt sind, z.b. Gängen, Balkönen, Terrassen, private Küchen, Hotelzimmer, Toiletten.

Forte circulation. Carreaux destinés pour pièces soumises à piétinement fréquent et à forte abrasion: par exemple couloirs, balcons, terrasses, cuisines individuelles, chambres d'hôtel, salle de bains.

Высокая нагрузка. Напольная плитка, предназначенная для помещений, подверженных интенсивному хождению и сильному истиранию, например, кухня, балконов, террас, прихожих, гостиничных номеров, коридоров.

5

Extra-heavy traffic. Floors suitable for areas subject to frequent foot traffic and heavy abrasion: for example bars, shops, hotels, restaurants, public buildings, offices, schools, exhibition halls including all zones subject to passing. Particularly suitable for areas in direct contact with the outside.

Traffico ultra forte. Pavimenti destinati ad ambienti a calpestio frequente e a forte abrasione, ad esempio: negozi, alberghi, ristoranti, edifici pubblici, uffici, scuole, sale per esposizioni, senza esclusione di alcuna zona. Particolarmente adatti per locali direttamente a contatto con l'esterno.

Besonders Starker Gehverker. Fußböden zu Räumer bestimmt, die zu starker Trittbelastung und starker Abrasion ausgesetzt sind, z.b. Bars, Geschäften; Hotels, Restaurants, öffentliche Gebäude, Büros, Schulen und Ausstellungssälen.

Très-forte circulation. Carreaux destinés pour pièces soumises à piétinement fréquent et à forte abrasion: par exemple cafés, boutiques, hôtels, restaurants, lieux publics, bureaux, écoles, salles pour exposition, sans exclusion d'aucun lieu soumis à piétinement.

Сверхвысокая нагрузка. Напольная плитка, предназначенная для помещений с высокой интенсивностью хождения и сильным истиранием, например, для всех без исключения помещений баров, магазинов, ресторанов, общественных зданий, офисов, школ, выставочных залов. Она наиболее подходит для помещений с прямым выходом на улицу.

We would like to point out tht the classification of the material is compiled according to the results of tests carried out in our laboratories and from experience gained over many years in the use of our tiles.

Precisiamo che la classificazione riportata, è compilata in base ai risultati delle prove cui vengono sottoposti i prodotti nel laboratorio di ricerca interno e all'esperienza acquisita nei numerosi anni di impiego dei nostri materiali.

Wir teilen mit, dass die angegebene Klassifizierung auf jenen Testergebnissen welche unsere Einselfeuerungsprodukte in unseren eigenen Labors unterzogen werden und auf den Erfahrungen nach langjaehrigem Einsatz unserer Materialien, beruht.

Nous soulignons que la classification donnée est faite sur la base des essais effectuées dans le laboratoire à l'interieur de notre usine sur les produits en monocuisson, autant qu'en force de l'expérience acquise dans les nombreuses années d'utilisation de nos matériaux.

Уточняем, что вышеуказанная классификация составлена на основании результатов испытаний продукции, проведенных в наших исследовательских лабораториях, а также опыта многолетнего использования наших материалов.