

STONES

EDIMAX
— CERAMICHE
ASTOR

IVORY

AMBER

GREY

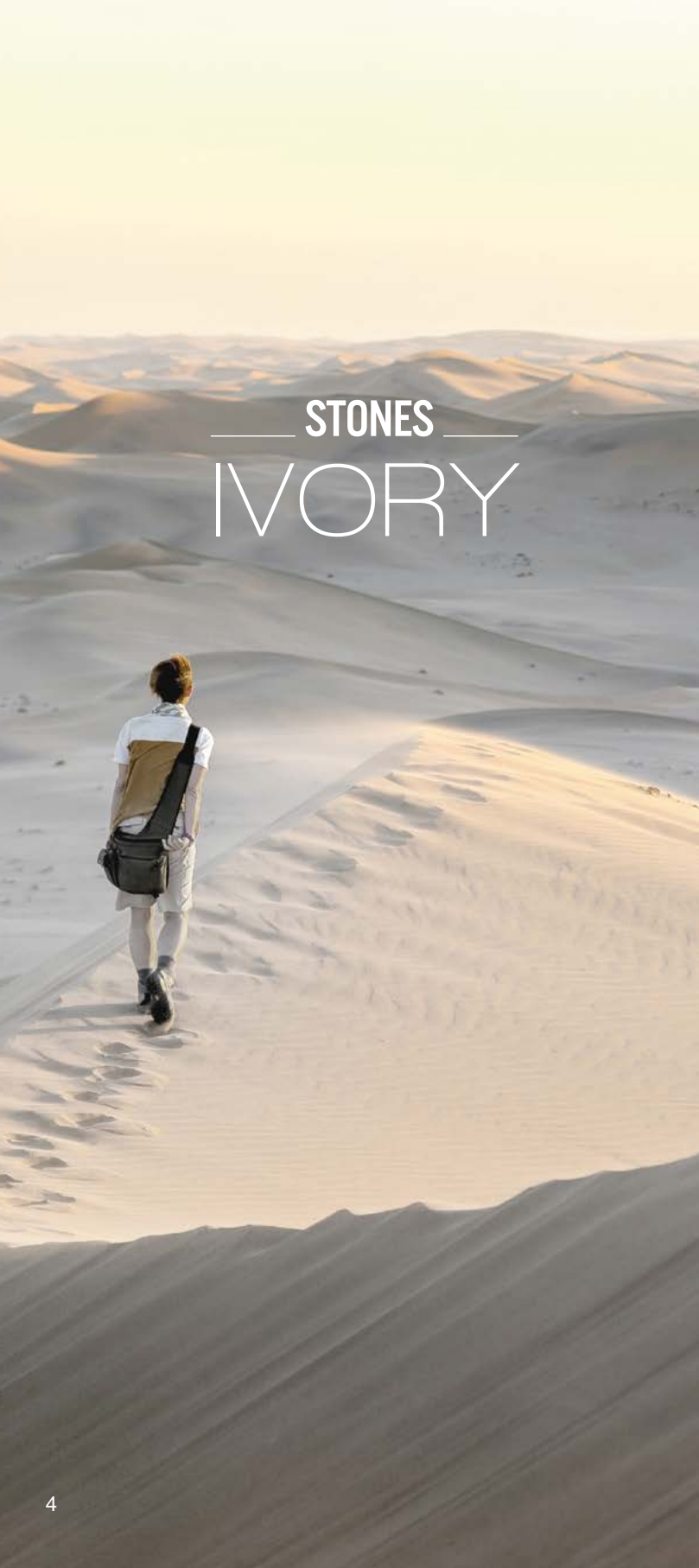
BLACK

STONES

Un viaggio che ripercorre
tracce e segni naturali,
alla scoperta di un
design libero e forte.

*A journey that runs across
traces and natural signs,
to the discovery of a
free and strong design*

STONES
IVORY



Stones Ivory 60x120 Ret.



Stones Ivory 60x120 Ret.



Stones Ivory 60x60 Ret.



STONES
AMBER



Stones Amber 60x120 Ret.
Stones Amber 60x60 Ret.
Stones Amber 30x60 Ret.
Stones Amber 30x30 Ret.



Stones Amber 60x120 Ret.
Stones Amber 60x60 Ret.
Stones Amber 30x60 Ret.
Stones Amber 30x30 Ret.



Stones Amber 60x120 Ret.
Stones Amber 60x60 Ret.
Stones Amber 30x60 Ret.
Stones Amber 30x30 Ret.



STONES
GREY





Stones Grey Waves 30x60 Ret.



Stones Grey 60x120 Ret.

STONES
BLACK



Stones Black 60x120 Ret.



Stones Black 60x120 Ret.



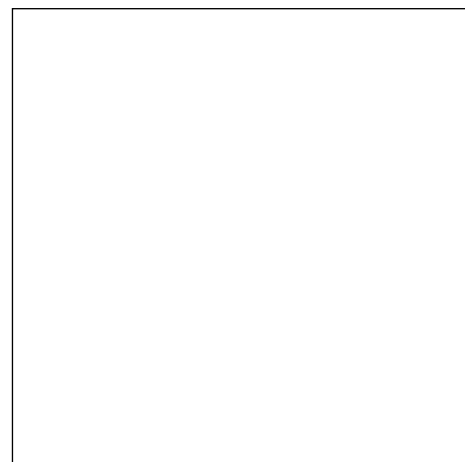
Stones Black 60x120 Ret.

STONES



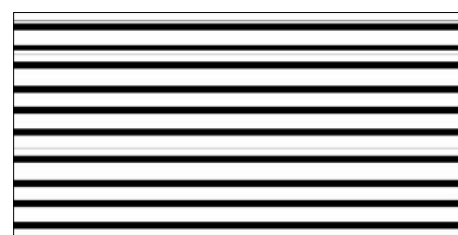
60X120 (24"x48") RET
4L83 BLACK
4L89 AMBER
4L88 IVORY
4L87 GREY

60X120 (24"x48") RET ANTISLIP
4X38 BLACK
4X39 AMBER
4X40 IVORY
4X41 GREY

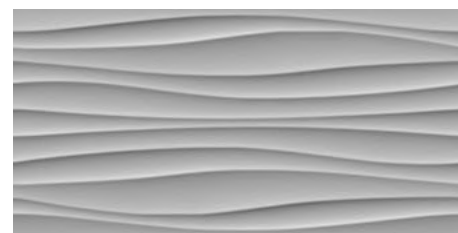


60X60 (24"x24") RET
7N42 BLACK
7N49 AMBER
7N50 IVORY
7N51 GREY

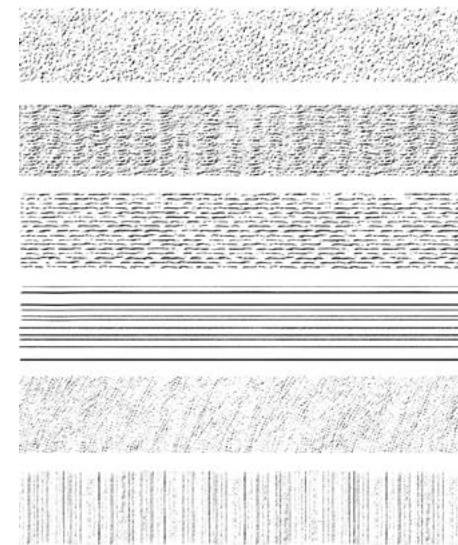
60X60 (24"x24") RET ANTISLIP
7TN6 BLACK
7TN7 AMBER
7TN8 IVORY
7TN9 GREY



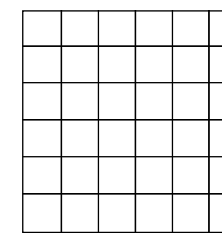
30X60 (12"x24") STRIPES RET
6FY9 BLACK
6FZ5 AMBER
6FZ6 IVORY
6FZ7 GREY



30X60 (12"x24") WAVES RET
6FK6 AMBER
6FK7 IVORY
6FK8 GREY



10X60 (4"x24") DEC. BLEND
5AT1 BLACK
5AT5 AMBER
5AT6 IVORY
5AT7 GREY



MOSAICO 5X5 FOGLIO 30X30 (12"x12")
N3T4 BLACK
N3T1 AMBER
N3T2 IVORY
N3T3 GREY



30X60 (12"x24") RET
6FY7 BLACK
6FZ2 AMBER
6FZ3 IVORY
6FZ4 GREY

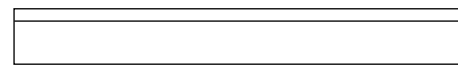
30X60 (12"x24") RET ANTISLIP
6PG6 BLACK
6PG7 AMBER
6PG8 IVORY
6PG9 GREY



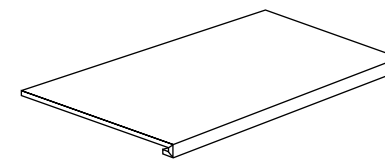
30X30 (12"x12") RET
3KA4 BLACK
3KA1 AMBER
3KA2 IVORY
3KA3 GREY



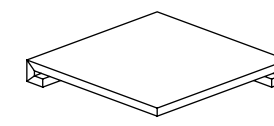
10X60 (4"x24")
5AR9 BLACK
5AT2 AMBER
5AT3 IVORY
5AT4 GREY



7X60 (3"x24") BATTISCOPIA RET.
2RT1 BLACK
2RT2 AMBER
2RT3 IVORY
2RT4 GREY



30X60 (12"x24") GRADINO
7L50 BLACK
7L51 AMBER
7L52 IVORY
7L53 GREY



30X30 (12"x12") ANG. GRADINO
1JK4 BLACK
1JK3 AMBER
1JK5 IVORY
1JK6 GREY

INFORMAZIONI GENERALI - GENERAL INFORMATION

- Prodotto in gres porcellanato smaltato con impasti colorati. Bordi rettificati. Superfici satinata e superfici levigate.
Coloured body glazed gres porcelain tiles. Rectified edges. Satined surfaces and polished surfaces.
- La levigatura e/o satinatura della superficie dei nostri prodotti, oltre che a esaltarne considerevolmente l'aspetto estetico, mettono in evidenza l'eterogeneità della materia, caratteristiche peculiari presenti anche nelle pietre naturali e nei prodotti lappati. Trattandosi di superfici levigate, lucide o semilucide, è sconsigliato utilizzare i prodotti in locali a traffico intenso.
The Polish and/or Satin of the surfaces of our products, besides considerably enhancing the aesthetic aspect, highlights the heterogeneity of the material, particular characteristics also present in natural stones and in semipolished products. Since these are polished surfaces, bright or satined, they are not recommended for use in locations with high-foot traffic.
- Tutte le misure sono nominali. Le conversioni in pollici sono approssimate ed arrotondate.
All sizes are nominal. The conversions into inches are approximate and rounded off.
- Le confezioni contengono il prodotto con diverse sfumature di tono, venature e strutture con direzionalità. Al fine di ottenere il migliore effetto estetico, si consiglia, durante la posa, di prelevare le piastrelle alternativamente da scatole diverse e di posarle in senso ortogonale l'una all'altra.
The boxes contain the item with different shade variegations, veins and structures with direction. When you lay down the tiles, in order to obtain the best blend of the colours, we advice you to take the tiles alternatively from different boxes and lay down orthogonally one to the other.
- Per i formati rettangolari consigliamo una posa sfalsata massimo di 1/4 della lunghezza.
For the rectangular sizes we suggest an installation pattern at a maximum of 1/4 of the entire length.
- Bordi rettificati: nella posa mono e multi-formato è consigliato prevedere fughe di almeno 2 mm.
Rectified edges: when you lay down single and multi sizes it is suggested to use grouts of at least 2 mm.
- Ci riserviamo la facoltà di modificare e/o eliminare i formati, i calibri, gli spessori e le grafiche in qualsiasi momento senza che si renda necessaria una espressa comunicazione scritta.
We reserve the right to modify and/or remove the sizes, the calibers, the thickness and the graphics anytime, with no obligation of a further notice in writing.
- I toni degli articoli campionati sono puramente indicativi pertanto le variazioni di tono e di superficie non possono costituire motivo di contestazioni.
The shades of the samples are purely representative of the item itself so the shades variation and the surfaces variations cannot constitute the reason for a claim.

SIMBOLOGIA - SYMBOLOGY

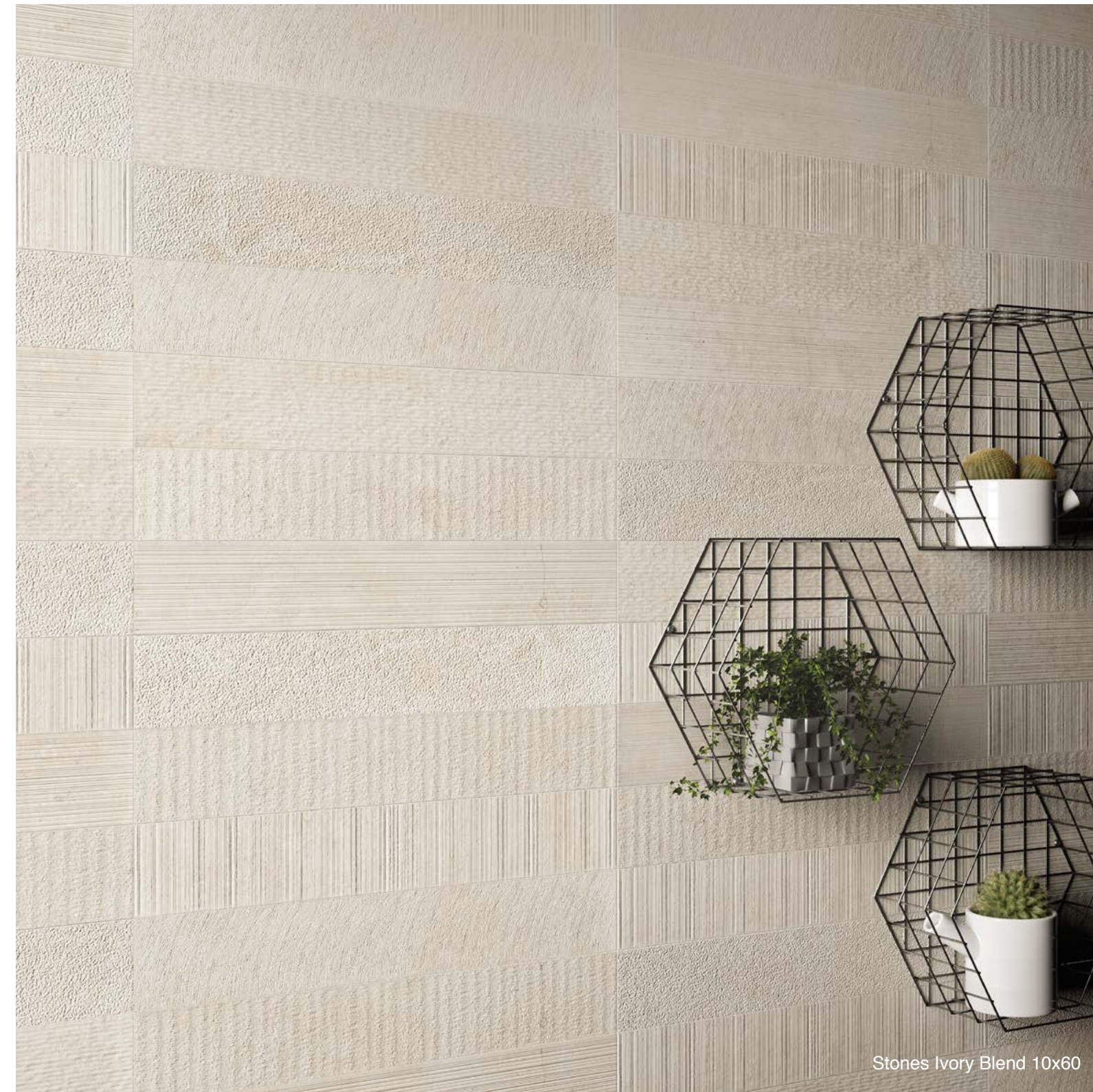
- RET: rettificato rectified prodotto tagliato cut item prodotto incollato su rete item on net LUX: lucido polished
- piastrella con torelo incollato (solo su richiesta). Per uso esterno è necessario adottare tutte le misure per una posa a regola d'arte secondo usi e norme in vigore.
Tile with glued torelo (on request only). For external use it's necessary to adopt all precautions for a perfect tile according to usage and regulations in force.

VARIAZIONE CROMATICA - SHADE VARIATION

- V1 V2 V3 V4
- Aspetto uniforme Lieve variazione Moderata variazione Forte variazione
- Uniform appearance Slight variation Moderate variation Substantial variation

CARATTERISTICHE TECNICHE - TECHNICAL CHARACTERISTICS

	Spessore	Variazione cromatica	Formatura del prodotto	Assorbimento d'acqua	Carico di rottura	Durezza della superficie	Resistenza agli sbalzi termici	Resistenza al cavillo	Conducibilità Termica	Cessione Piombo Cadmio	Resistenza chimica	PEI Resistenza all'abrasione superficiale	Resistenza al gelo	Coefficiente dinamico di frizione	Resistenza allo scivolamento
	Thickness	Shade variation	Product Moulding	Water absorption	Modulus of rupture	Hardness of the surface	Resistance to thermal shock	Crazing resistance	Electrical Conductivity	Emission Lead Cadmium	Chemical resistance	Resistance to surface abrasion	Frost resistance	Dynamic coefficient of friction	Slip resistance
				ISO 10545-3	ISO 10545-4	E.N. 101 MOHS	ISO 10545-9	ISO 10545-11	UNI E.N. 1745	ISO 10545-15	ISO 10545-13	ISO 10545-7	ISO 10545-12	DCOF	DIN 51130 DIN 51097
									CT	Pb / Cd					
Stones	10 mm	V3	RET	< 0,5 % Bla	≥ 43 N/mm ²	-	Garantita Guaranteed	Garantita Guaranteed	0,675 < CT < 0,715 W/mk	Pb < 0,1 Cd < 0,01	GA (M) GLA (M) GHA (M)	5	Garantita Guaranteed	> 0,42	R10 A+B
Stones Antislip	10 mm	V3	RET	< 0,5 % Bla	≥ 43 N/mm ²	-	Garantita Guaranteed	Garantita Guaranteed	0,675 < CT < 0,715 W/mk	Pb < 0,1 Cd < 0,01	GA (M) GLA (M) GHA (M)	5	Garantita Guaranteed	> 0,42	R11 A+B+C



Stones Ivory Blend 10x60

EDIMAX
— CERAMICHE
ASTOR

Gruppo Beta S.p.A. 41014 Solignano (MO) Italy - Statale 569 n°234 tel. +39 059 748911 - fax +39 059 748990
www.edimaxastor.it - info@edimaxastor.it