

3D

SHAPED
TECHNOLOGY

MELT

EDIMAX

CERAMICHE
ASTOR

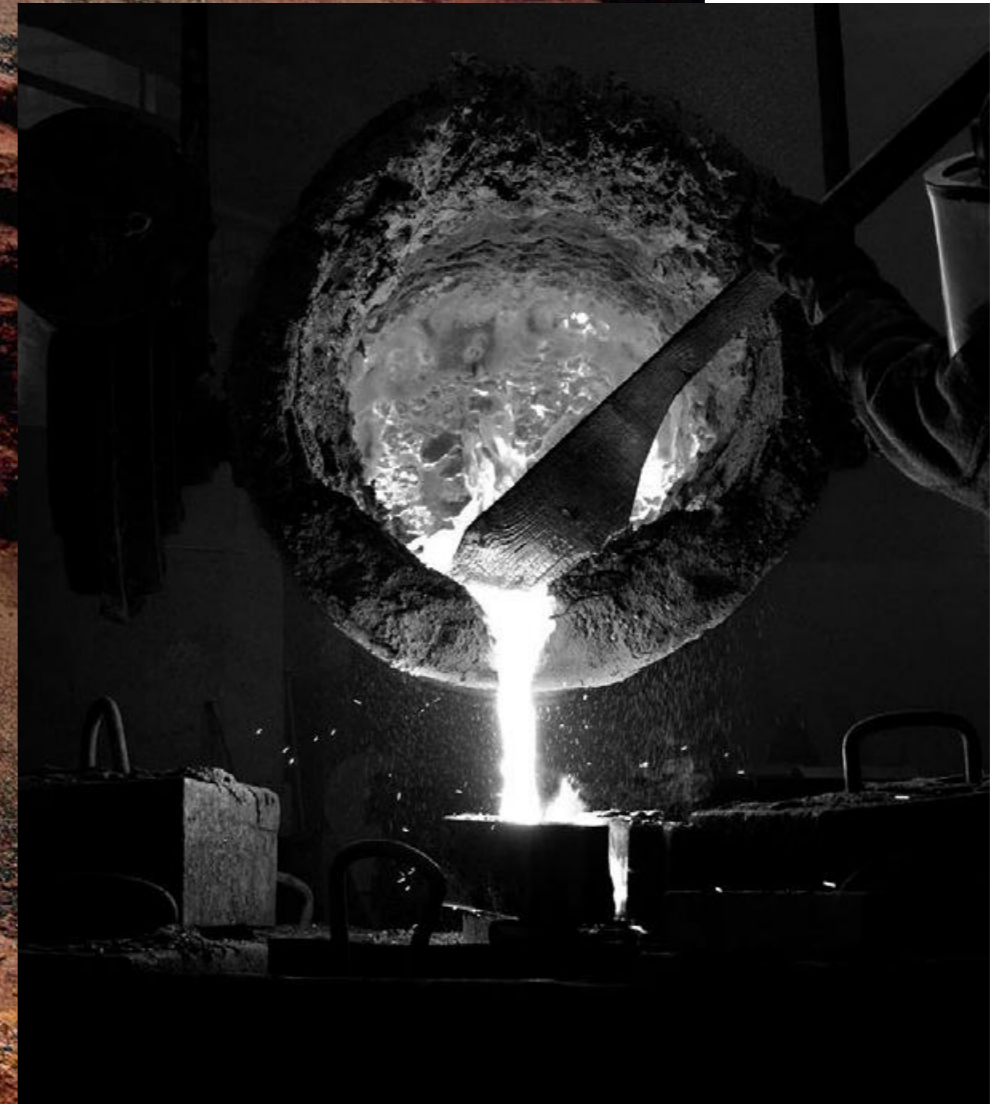
LA NATURA
OFFRE
L' UOMO
TRASFORMA

NATUR
OFFERS
MAN
TRANSFORMS



LA MATERIA
EVOLVE
PER DURARE
NEL TEMPO

MATTER
EVOLVES
TO LAST
OVER TIME



MUTAZIONI NATURALI DALLO STILE UNICO

Lamiere ossidate
e corrose dal tempo
sono d'ispirazione a
una collezione effetto
metallo che dona
espressività materica
visiva e tattile alle
superfici.

6 OXYD

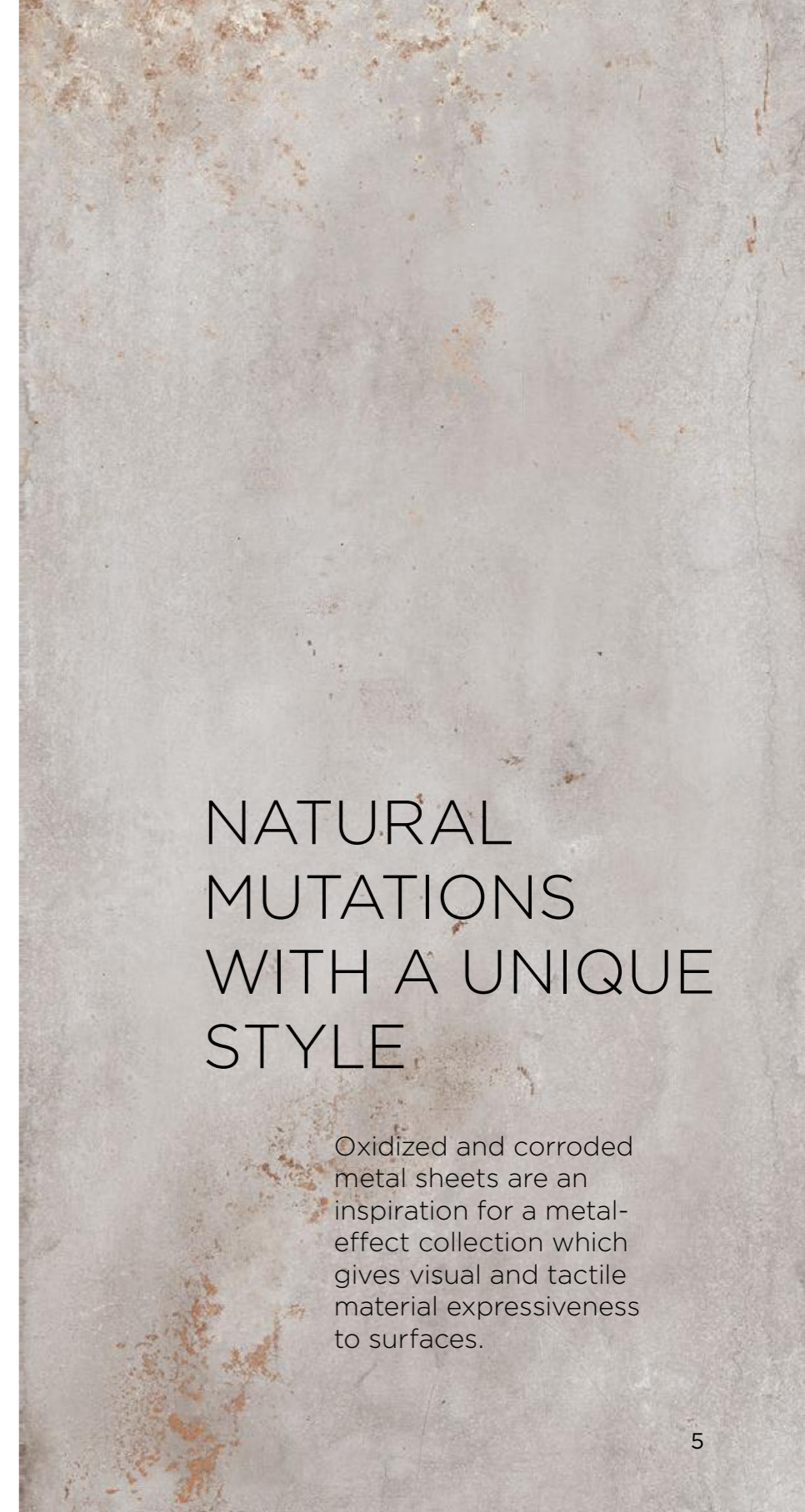


18 PEWTER



NATURAL MUTATIONS WITH A UNIQUE STYLE

Oxidized and corroded
metal sheets are an
inspiration for a metal-
effect collection which
gives visual and tactile
material expressiveness
to surfaces.



OXYD

Oxyd racconta i processi di ossidazione del ferro che fermano il tempo in un preciso istante per farlo rivivere attraverso dodici grafiche differenti.

Oxyd tells the story of the iron oxidation processes that stop time in a precise instant to revive it through twelve different graphics.













Pewter ci riporta indietro alle origini, al momento esatto in cui tutto ha inizio, a quando il metallo nasce e non è ancora soggetto a variazione alcuna.

Pewter takes us back to the origins, to the exact moment when everything begins, to when the metal is born and is not yet subject to any variation.

PEWTER















3D

SHAPED TECHNOLOGY

L'intensa e costante ricerca per caratterizzare e valorizzare al massimo il nostro brand e la propensione all'innovazione tecnico-estetica ha consentito, attraverso l'implementazione di nuove tecnologie, quali 3D Shaped Technology, la realizzazione della collezione MELT. La bidimensionalità grafica delle tecnologie tradizionali digitali è stata da noi arricchita grazie ad applicazioni tecniche di smalti e graniglie pregiate, le quali rendono vere e tangibili le strutture, i rilievi, gli incavi e le differenze materiche tipiche dei prodotti a cui MELT si ispira: i metalli.

Guarda, tocca, senti e meravigliati: questo è il processo della nuova esperienza sensoriale che si prova con MELT. Grafica e struttura corrispondono, design e materia si integrano, i sensi della vista e del tatto convergono ed aiutano a trovare la "verità".

MELT nasce dall'ispirazione di metalli lavorati e ossidati dal passaggio del tempo. Presentano residui materici di ruggine contrapposti ad aree omogenee o incavate. Differenze di stonalizzazioni e texturizzazioni caratterizzano la collezione declinata in due colori, ognuno con proprie grafiche dedicate e specifiche: Oxyd e Pewter.

Formati rettificati: 60x120, 20x120, 60x60, 30x60 e 10x30 completati da decori, mosaici, battiscopa e gradini.
DCOF > 0.42

Grafiche: 12 per l'60x120, 36 per il 20x120, 24 per il 60x60, 48 per il 30x60, 288 per il 10x30.

The consistent and intense research spent developing the products offered by our brand and the attention to the technical and the aesthetic innovations has allowed us to realise the collection MELT through the new "3D Shaped Technology". By introducing this innovative and unprecedented production process we surpass the limitation of the traditionally existing two-dimension digital technologies. The applications of precious glazes and grits shape, making them real and tangible, the structures, reliefs, grooves and organic differences typical of the products to which MELT serie are inspired: metal.

Look, touch, feel and wonder: this is the process of the new sensory experience that you will live with MELT. Graphic and structure correspond, design and matter are integrated, the senses of sight and touch converge and help to find a new "real feel".

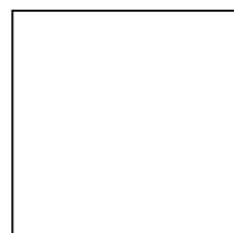
MELT was born from the inspiration of metals worked and oxidized by the passage of time. They still have material residues of rust as opposed to homogeneous or hollow areas. Differences in shades and textures characterize the collection in two colours, each with its own dedicated and specific graphics: Oxyd and Pewter.

Rectified sizes: 60x120, 20x120, 60x60, 30x60 and 10x30 with decors, mosaics, bullnoses and steps. DCOF>0.42

Graphics: 12 for 60x120, 36 for 20x120, 24 for 60x60, 48 for 30x60, 288 for 10x30.



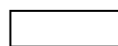
± 10 MM
60X120 (24"X48") RET
4C61 OXYD
4C73 PEWTER



± 10 MM
60X60 (24"X24") RET
7ME4 OXYD
7ME3 PEWTER



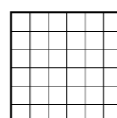
± 10 MM
30X60 (12"X24") RET
3J53 OXYD
3J68 PEWTER



± 10 MM
10X30 (4"X12") ⊕
H123 OXYD
H133 PEWTER



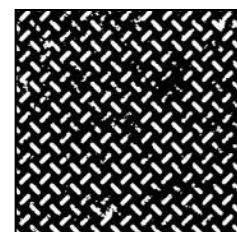
± 10 MM
20X120 (8"X48") RET
2M99 OXYD
2N01 PEWTER



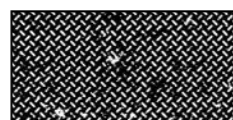
± 10 MM
MOSAICO 5X5 (2"X2")
FOGLIO 30X30 (12"X12") ○
NB18 OXYD
NB35 PEWTER



± 10 MM
MOSAICO 5X5 (2"X2")
FOGLIO 30X30 (12"X12") ★ ○
NB19 OXYD DEC
NB36 PEWTER DEC



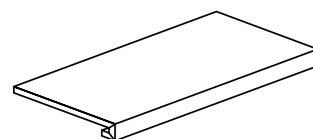
± 10 MM
60X60 (24"X24") RET ★
7MF3 OXYD DEC
7ME9 PEWTER DEC



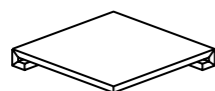
± 10 MM
30X60 (12"X24") RET ★ ★
3J54 OXYD DEC
3J69 PEWTER DEC



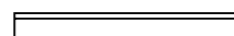
± 10 MM
10X30 (4"X12") ★ ★ ★ ⊕
H130 OXYD DEC
H134 PEWTER DEC



± 10 MM
GRADINO 30X60 (12"X24") ① *
8Q58 OXYD
8Q74 PEWTER



± 10 MM
ANG. GRADINO 30X30 (12"X12") ① *
3ZE8 OXYD
3ZG6 PEWTER



± 10 MM
BATTISCOPA 7X60 (3"X24") RET
5W34 OXYD
5W50 PEWTER

★ n° 24 grafiche miscelate casualmente • n° 24 graphics casually mixed • n° 24 graphike zufaellig gemischt • n° 24 graphiques mélangées de manière aléatoire
★ ★ n° 48 grafiche miscelate casualmente • n° 48 graphics casually mixed • n° 48 graphike zufaellig gemischt • n° 48 graphiques mélangées de manière aléatoire
★ ★ ★ grafiche miscelate casualmente • graphics casually mixed • graphike zufaellig gemischt • graphiques mélangées de manière aléatoire
*ARTICOLO A RICHIESTA A SCATOLE INTERE • ON REQUEST FULL BOXES • LAUT ANFRAGE VOLLE KARTON • SUR DEMANDE BOITES COMPLETES

INFORMAZIONI GENERALI - GENERAL INFORMATION

- Prodotto in porcellanato smaltato con impasti colorati. Superfici naturali 3D SHAPED. Bordi rettificati.
Coloured body glazed porcelain tiles and rectified edges. Natural 3D SHAPED surfaces. Rectified edges.
- Tutte le misure sono nominali. Le conversioni in pollici sono approssimate ed arrotondate.
All sizes are nominal. The conversions into inches are approximate and rounded off.
- Le confezioni contengono il prodotto con diverse sfumature di tono. Al fine di ottenere il migliore effetto estetico, si consiglia, durante la posa, di prelevare le piastrelle alternativamente da scatole diverse e di posarle in senso ortogonale l'una all'altra.
The boxes contain the item with different shade variegations. When you lay down the tiles, in order to obtain the best blend of the colours, we advice you to take the tiles alternatively from different boxes and lay down orthogonally one to the other.
- Per i formati rettangolari consigliamo una posa sfalsata massimo di 1/4 della lunghezza.
For the rectangular sizes we suggest an installation pattern at a maximum of 1/4 of the entire length.
- Bordi rettificati: nella posa mono e multi-formato è consigliato prevedere fughe di almeno 2 mm.
Rectified edges: when you lay down single and multi sizes it is suggested to use grouts of at least 2 mm.
- Ci riserviamo la facoltà di modificare e/o eliminare i formati, i calibri, gli spessori e le grafiche in qualsiasi momento senza che si renda necessaria una espressa comunicazione scritta.
We reserve the right to modify and/or remove the sizes, the calibers, the thickness and the graphics anytime, with no obligation of a further notice in writing.
- I toni degli articoli campionati sono puramente indicativi pertanto le variazioni di tono e di superficie non possono costituire motivo di contestazioni.
The shades of the samples are purely representative of the item itself so the shades variation and the surfaces variations cannot constitute the reason for a claim.

SIMBOLOGIA - SIMBOLOGY

RET Rettificato ⊕ Prodotto tagliato ○ Prodotto incollato su rete * A richiesta
Rectified Cut item Item on net On request

- ① Piastrella con torelo incollato (solo su richiesta). Per uso esterno è necessario adottare tutte le misure per una posa a regola d'arte secondo usi e norme in vigore.
Tile with glued torello (on request only). For external use it's necessary to adopt all precautions for a perfect tile according to usage and regulations in force.

VARIAZIONE CROMATICA - SHADE VARIATION

V1 V2 V3 V4
Aspetto uniforme Lieve variazione Moderata variazione Forte variazione
Uniform appearance Slight variation Moderate variation Substantial variation

CARATTERISTICHE TECNICHE - TECHNICAL CHARACTERISTICS

Spessore	Variazione cromatica	Formatura del prodotto	Assorbimento d'acqua	Carico di rottura	Durezza della superficie	Resistenza agli sbalzi termici	Resistenza al cavillo	Conducibilità Termica	Cessione Piombo Cadmio	Resistenza chimica	PEI Resistenza all'abrasione superficiale	Resistenza al gelo	Coefficiente dinamico di frizione	Resistenza allo scivolamento
Thickness	Shade variation	Product Moulding	Water absorption	Modulus of rupture	Hardness of the surface	Resistance to thermal shock	Crazing resistance	Electrical Conductivity	Emission Lead Cadmium	Chemical resistance	Resistance to surface abrasion	Frost resistance	Dynamic coefficient of friction	Slip resistance
			ISO 10545-3 B 1a	ISO 10545-4	E.N. 101 MOHS	ISO 10545-9	ISO 10545-11	UNI E.N. 1745	ISO 10545-15	ISO 10545-13	ISO 10545-7	ISO 10545-12	DCOF	DIN 51130 DIN 51097
								CT	Pb / Cd					
10 mm	V4	RET	< 0,5%	≥ 43 N/mm ²	-	Garantita Guaranteed	Garantita Guaranteed	0,675 < CT < 0,715 W/mk	Pb<0,1 Cd<0,01	GA (M) GLA (V) GHA (V)	4	Garantita Guaranteed	> 0,42	R9 A+B

EDIMAX
CERAMICHE
ASTOR

Gruppo Beta S.p.A. 41014 Solignano Nuovo (MO) Italy - Statale 569 n°234 tel. +39 059 748911 - fax +39 059 748990
www.edimaxastor.it - info@edimaxastor.it