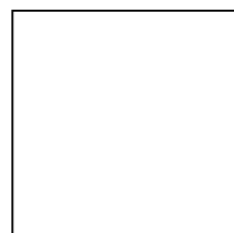






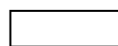
± 10 MM
60X120 (24"X48") RET
4C61 OXYD
4C73 PEWTER



± 10 MM
60X60 (24"X24") RET
7ME4 OXYD
7ME3 PEWTER



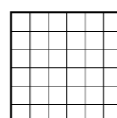
± 10 MM
30X60 (12"X24") RET
3J53 OXYD
3J68 PEWTER



± 10 MM
10X30 (4"X12") ⊕
H123 OXYD
H133 PEWTER



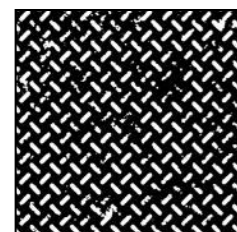
± 10 MM
20X120 (8"X48") RET
2M99 OXYD
2N01 PEWTER



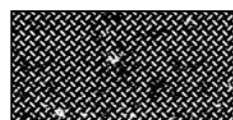
± 10 MM
MOSAICO 5X5 (2"X2")
FOGLIO 30X30 (12"X12") ○
NB18 OXYD
NB35 PEWTER



± 10 MM
MOSAICO 5X5 (2"X2") ★ ○
FOGLIO 30X30 (12"X12") ★ ○
NB19 OXYD DEC
NB36 PEWTER DEC



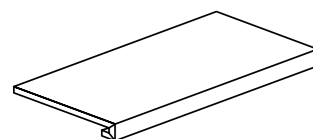
± 10 MM
60X60 (24"X24") RET ★
7MF3 OXYD DEC
7ME9 PEWTER DEC



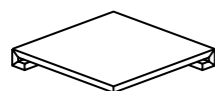
± 10 MM
30X60 (12"X24") RET ★★
3J54 OXYD DEC
3J69 PEWTER DEC



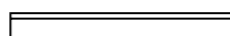
± 10 MM
10X30 (4"X12") ★★★ ⊕
H130 OXYD DEC
H134 PEWTER DEC



± 10 MM
GRADINO 30X60 (12"X24") ①*
8Q58 OXYD
8Q74 PEWTER



± 10 MM
ANG. GRADINO 30X30 (12"X12") ①*
3ZE8 OXYD
3ZG6 PEWTER



± 10 MM
BATTISCOPA 7X60 (3"X24") RET
5W34 OXYD
5W50 PEWTER

★ n° 24 grafiche miscelate casualmente • n° 24 graphics casually mixed • n° 24 graphike zufaellig gemischt • n° 24 graphiques mélangées de manière aléatoire
★★ n° 48 grafiche miscelate casualmente • n° 48 graphics casually mixed • n° 48 graphike zufaellig gemischt • n° 48 graphiques mélangées de manière aléatoire
★★★ grafiche miscelate casualmente • graphics casually mixed • graphike zufaellig gemischt • graphiques mélangées de manière aléatoire
*ARTICOLO A RICHIESTA A SCATOLE INTERE • ON REQUEST FULL BOXES • LAUT ANFRAGE VOLLE KARTON • SUR DEMANDE BOITES COMPLETES

INFORMAZIONI GENERALI - GENERAL INFORMATION

- Prodotto in porcellanato smaltato con impasti colorati. Superfici naturali 3D SHAPED. Bordi rettificati. Coloured body glazed porcelain tiles and rectified edges. Natural 3D SHAPED surfaces. Rectified edges.
- Tutte le misure sono nominali. Le conversioni in pollici sono approssimate ed arrotondate. All sizes are nominal. The conversions into inches are approximate and rounded off.
- Le confezioni contengono il prodotto con diverse sfumature di tono. Al fine di ottenere il migliore effetto estetico, si consiglia, durante la posa, di prelevare le piastrelle alternativamente da scatole diverse e di posarle in senso ortogonale l'una all'altra. The boxes contain the item with different shade variegations. When you lay down the tiles, in order to obtain the best blend of the colours, we advice you to take the tiles alternatively from different boxes and lay down orthogonally one to the other.
- Per i formati rettangolari consigliamo una posa sfalsata massimo di 1/4 della lunghezza. For the rectangular sizes we suggest an installation pattern at a maximum of 1/4 of the entire length.
- Bordi rettificati: nella posa mono e multi-formato è consigliato prevedere fughe di almeno 2 mm. Rectified edges: when you lay down single and multi sizes it is suggested to use grouts of at least 2 mm.
- Ci riserviamo la facoltà di modificare e/o eliminare i formati, i calibri, gli spessori e le grafiche in qualsiasi momento senza che si renda necessaria una espressa comunicazione scritta. We reserve the right to modify and/or remove the sizes, the calibers, the thickness and the graphics anytime, with no obligation of a further notice in writing.
- I toni degli articoli campionati sono puramente indicativi pertanto le variazioni di tono e di superficie non possono costituire motivo di contestazioni. The shades of the samples are purely representative of the item itself so the shades variation and the surfaces variations cannot constitute the reason for a claim.

SIMBOLOGIA - SIMBOLOGY

RET Rettificato Rectified ⊕ Prodotto tagliato Cut item ○ Prodotto incollato su rete Item on net * A richiesta On request

- ① Piastrella con torelo incollato (solo su richiesta). Per uso esterno è necessario adottare tutte le misure per una posa a regola d'arte secondo usi e norme in vigore. Tile with glued torello (on request only). For external use it's necessary to adopt all precautions for a perfect tile according to usage and regulations in force.

VARIAZIONE CROMATICA - SHADE VARIATION

V1 Aspetto uniforme Uniform appearance V2 Lieve variazione Slight variation V3 Moderata variazione Moderate variation V4 Forte variazione Substantial variation

CARATTERISTICHE TECNICHE - TECHNICAL CHARACTERISTICS

Spessore	Variazione cromatica	Formatura del prodotto	Assorbimento d'acqua	Carico di rottura	Durezza della superficie	Resistenza agli sbalzi termici	Resistenza al cavillo	Conducibilità Termica	Cessione Piombo Cadmio	Resistenza chimica	PEI Resistenza all'abrasione superficiale	Resistenza al gelo	Coefficiente dinamico di frizione	Resistenza allo scivolamento
Thickness	Shade variation	Product Moulding	Water absorption	Modulus of rupture	Hardness of the surface	Resistance to thermal shock	Crazing resistance	Electrical Conductivity	Emission Lead Cadmium	Chemical resistance	Resistance to surface abrasion	Frost resistance	Dynamic coefficient of friction	Slip resistance
			ISO 10545-3 B 1a	ISO 10545-4	E.N. 101 MOHS	ISO 10545-9	ISO 10545-11	UNI E.N. 1745	ISO 10545-15	ISO 10545-13	ISO 10545-7	ISO 10545-12	DCOF	DIN 51130 DIN 51097
								CT	Pb / Cd					
10 mm	V4	RET	< 0,5%	≥ 43 N/mm ²	-	Garantita Guaranteed	Garantita Guaranteed	0,675 < CT < 0,715 W/mk	Pb<0,1 Cd<0,01	GA (M) GLA (V) GHA (V)	4	Garantita Guaranteed	> 0,42	R9 A+B